



SMA Wechselrichter in SMARTFOX Monitoring

Anleitung

1. Kontrollieren Sie die Kompatibilität Ihres SMA Wechselrichters.

Auf Seite 3 finden Sie die Liste alle kompatiblen Wechselrichter. Sollte Ihre Wechselrichter nicht angeführt sein, ist diese Funktion nicht verfügbar.

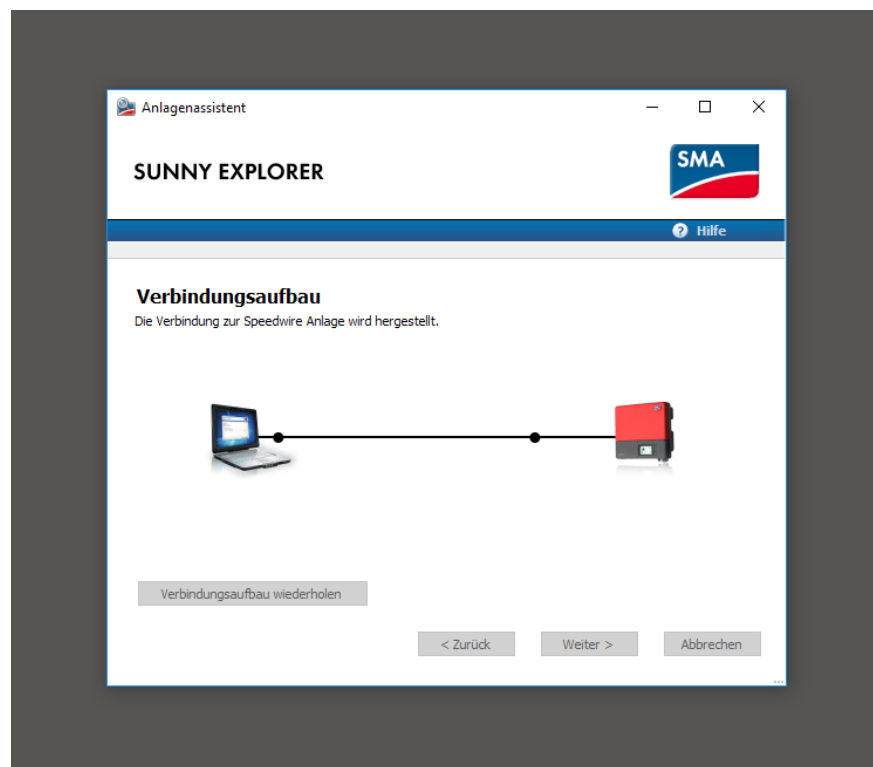
2. Softwareupdate

Sollte auf Ihrem Wechselrichter eine ältere Softwareversion als in der Liste oberhalb abgebildet installiert sein, muss ein Update durchgeführt werden. Das Update wird laut Anleitung SMA durchgeführt. Sollten hierzu Fragen auftauchen, bitte wir Sie, sich direkt mit SMA in Verbindung zu setzen. (<https://www.sma.de/service/downloads.html>)

3. Einstellungen Wechselrichter

Netzwerkeinstellungen: Statische IP!

Loggen Sie sich im Sunny Explorer als Installateur ein.



Folgende Einstellungen müssen vorgenommen werden:

Meine PV-Anlage 1 » STP 5000TL-20 817

Übersicht Momentanwerte **Einstellungen** Ereignisse

Typenschild

Gerät

Benutzerrechte

DC-Seite

AC-Seite

Netzüberwachung

Anlagenkommunikation

Externe Kommunikation

Modbus

Unit ID 3 (3 - 123)

TCP-Server

Eingeschaltet Ja

Port 502 (1 - 65535)

UDP-Server

Eingeschaltet Nein

Port 502 (1 - 65535)

Webconnect

Eingeschaltet Ja

Speichern Abbrechen

4. Einstellungen Sunny Explorer:

TCP Server: Eingeschaltet=JA Port=502

Nachdem die Einstellungen vorgenommen wurden, klicken Sie auf "Speichern." Sie können nun den Sunny Explorer schließen.

5. Einstellungen SMARTFOX:

Folgende Einstellungen müssen vorgenommen werden:

```
KONFIGURATION  
PASSWORT=2345
```

Konfiguration Passwort / 2345 eingeben

```
AC-CONV: SMA  
192.168.001.180
```

Weiterschalten bis AC- Conv: SMA auswählen & IP Adresse des Wechselrichters eingeben.

Liste der kompatiblen SMA Inverter & Software Versionen

Sunny Boy	Code	ab Software
SB 5000SE-10	9225	2.05.02.R
SB 3600SE-10	9226	2.05.02.R
SB 3000TL-21	9074	2.81.01.R
SB 3600TL-21	9165	2.81.01.R
SB 4000TL-21	9075	2.81.01.R
SB 5000TL-21	9076	2.81.01.R
SB 2500TLST-21	9184	2.60.05.R
SB 3000TLST-21	9185	2.60.05.R
SB 3500TL-JP-22	9162	2.62.30.R
SB 4500TL-JP-22	9164	2.62.30.R
SB 3000TL-US-22	9198	2.65.03.R
SB 3800TL-US-22	9199	2.65.03.R
SB 4000TL-US-22	9200	2.65.03.R
SB 5000TL-US-22	9201	2.65.03.R
SB 6000TL-US-22	9274	2.65.03.R
SB 7000TL-US-22	9275	2.65.03.R
SB 7700TL-US-22	9293	2.65.03.R
SB1.5-1VL-40	9301	2.03.02.R
SB2.5-1VL-40	9302	2.03.02.R
SB3.0-1SP-US-40	9328	2.02.09.R
SB3.8-1SP-US-40	9329	2.02.09.R
SB5.0-1SP-US-40	9304	2.02.09.R
SB6.0-1SP-US-40	9305	2.02.09.R
SB7.0-1SP-US-40	9330	2.02.09.R
SB7.7-1SP-US-40	9306	2.02.09.R
SB3.0-1AV-40	9319	1.02.18.R
SB3.6-1AV-40	9320	1.02.18.R
SB4.0-1AV-40	9321	1.02.18.R
SB5.0-1AV-40	9322	1.02.18.R

Sunny Tripower	Code	ab Software
STP 10000TL-10	9067	2.65.02.R
STP 12000TL-10	9068	2.65.02.R
STP 15000TL-10	9069	2.65.02.R
STP 17000TL-10	9070	2.65.02.R
STP 15000TLEE-10	9182	2.65.02.R
STP 20000TLEE-10	9181	2.65.02.R
STP 10000TLEE-JP-10	9222	2.65.02.R
STP 12000TL-US-10	9194	2.82.00.R
STP 15000TL-US-10	9195	2.82.00.R
STP 20000TL-US-10	9196	2.82.00.R
STP 24000TL-US-10	9197	2.82.00.R
STP 30000TL-US-10	9310	2.82.00.R
STP 20000TLEE-JP-11	9271	2.82.00.R
STP 10000TLEE-JP-11	9272	2.82.00.R
STP 5000TL-20	9098	2.55.03.R
STP 6000TL-20	9099	2.55.03.R
STP 7000TL-20	9100	2.55.03.R
STP 8000TL-20	9103	2.55.03.R
STP 9000TL-20	9102	2.55.03.R
STP 10000TL-20	9281	2.55.03.R
STP 11000TL-20	9282	2.55.03.R
STP 12000TL-20	9283	2.55.03.R
STP 20000TL-30	9284	2.55.03.R
STP 25000TL-30	9285	2.55.03.R
STP 25000TL-JP-30	9311	2.55.03.R

Sunny Island	Code	ab Software
Sunny Island 6.0H	9223	3.100
Sunny Island 8.0H	9224	3.100
Sunny Island 3.0M	9278	3.200
Sunny Island 4.4M	9279	3.200

Sunny Island	Code	ab Software
Sunny Island 6.0H	9223	3.100
Sunny Island 8.0H	9224	3.100
Sunny Island 3.0M	9278	3.200
Sunny Island 4.4M	9279	3.200

DAfi GmbH
 Niedernfritzerstraße 120
 A-5531 Eben im Pongau
 TEL +43 (0) 6458 / 20 160